



1

*Quelques mots sur le créateur de cette présentation: Yves Roger Cornil.
Président de l'association Communautés Numériques depuis le 13/2/08
Microsoft MVP Consumer Macintosh depuis le 1/1/2007
Co-fondateur de Microcam en 1981 - Vice président de Microcam (Rennes).
Co-fondateur de Microcam06 en 1989 - Président d'honneur de Microcam06 (Nice)
Créateur de la section micro à Fréjus vous Accueille, animateur micro de février 2002 à juin 2007, membre d'honneur.
Ces 3 associations sont agréées Apple User Group (AUG) et référencées Microsoft User Group (MUG).
Coordinateur des Apple User Group France (AUG) de 1997 à début 2008.*

Introduction

- Développé initialement sur Macintosh par Connectix, Virtual PC a été racheté par Microsoft le 20/2/2004.
- La version Mac 7 a été commercialisée dans le package Office 2004 Pro le 22/10/2004 (uniquement pour G3, G4 et G5).
- La version 2007 pour Windows est librement téléchargeable depuis le site de Microsoft.

2

2

Des documents complémentaires sont disponibles sur Internet en format html, pdf, films.
Voyez la page comnum.free.fr/cn-vpc.html ou www.cornil.com/ingenie.html ou www.microcam06.org/ingenie.html.

Principes

- Virtual PC 2007 crée un ou plusieurs ordinateurs virtuels.
- Chaque ordinateur virtuel exécute son propre système d'exploitation.

3

3

Ordinateurs hôtes de Virtual PC 2007 pour ce dossier



Premier ordinateur:
MacBook Pro 2.2
Mémoire 2 Go.
Systèmes
d'exploitations:
Mac OS X 10.5.2
BootCamp.

Windows Vista
Ultime SP1 RC1.

4

4

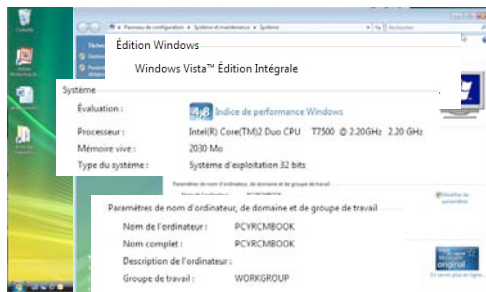
Premier ordinateur ayant servis aux tests : MacBook Pro 2.2, mémoire 2 Go.

Une partition disque de 56 Go pour Mac OS X 10.5.2 et une partition de 56 Go pour Windows Vista, partition créée par Bootcamp.

Disques externes Firewire 400 ou USB 2.

Réseau via FreeBox HD.

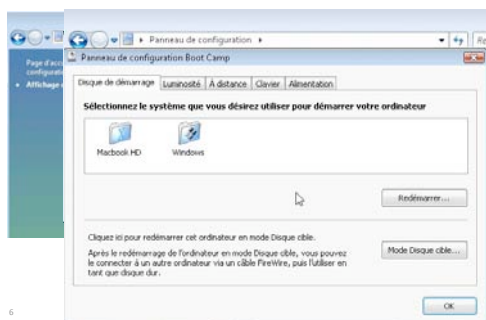
L'ordinateur hôte 1



5

5

L'ordinateur hôte 1

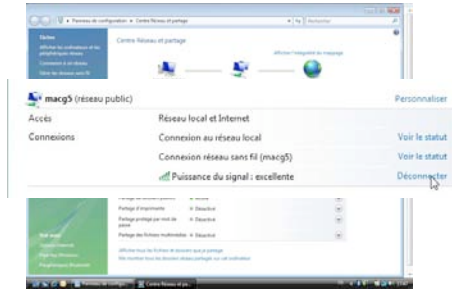


6

6

lundi 17 mars 2008

Le réseau de l'ordinateur hôte 1 en Wi-Fi



L'ordinateur hôte est relié au réseau par wi-fi.

7

Le réseau de l'ordinateur hôte 1



Le réseau de l'ordinateur hôte est un réseau ethernet.

8

Ordinateurs hôtes de Virtual PC 2007 pour ce dossier



Deuxième ordinateur:
PC AMD Athlon XP 1600+
Mémoire 768 Mo.

Systèmes d'exploitation:
Windows Vista édition intégrale.

Deuxième ordinateur ayant servi aux tests : PC AMD Athlon 1600 XP 1600+
Réseau via FreeBox HD.

9

lundi 17 mars 2008

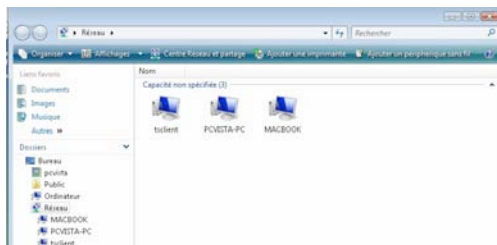
L'ordinateur hôte 2



10

Deuxième ordinateur ayant servi aux tests : PC AMD Athlon 1600 XP 1600+ Réseau via FreeBox HD.

Le réseau de l'ordinateur hôte 2



11

Un ordinateur MacBook est dans le réseau.

Opérations à réaliser

12

Opérations à réaliser

- Créer un ordinateur virtuel.
- Créer les disques virtuels.
- Installer le système d'exploitation.
- Installer les compléments.
- Affiner les réglages.
- Installer les logiciels dans l'ordinateur virtuel.

13

13

Création d'un ordinateur virtuel

14

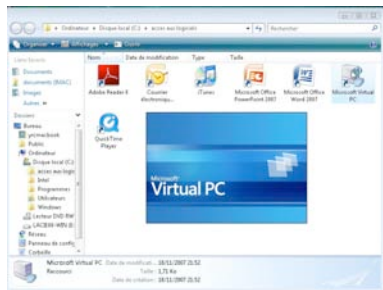
14

Création des ordinateurs virtuels

- VPC 2007 est composé de la console et des ordinateurs virtuels.
- Pour créer un ordinateur, utilisez l'assistant nouvel ordinateur.
- Pour créer un disque virtuel, utilisez l'assistant disque virtuel.
- Les disques virtuels seront de taille dynamique ou de taille fixe.

15

Création d'un PC Virtuel

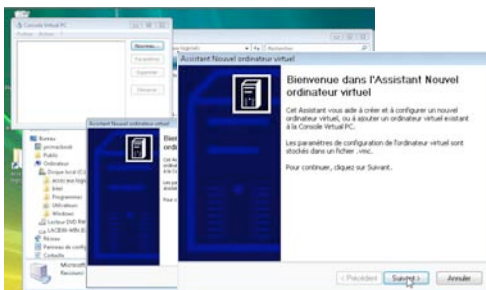


Lancement
du
programme
Virtual PC
2007

16

16

Laissez-vous guider par l'assistant

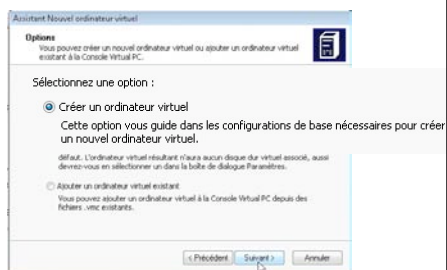


17

17

Pour créer un PC virtuel, laissez-vous guider par l'assistant nouvel ordinateur virtuel.

Laissez-vous guider par l'assistant: créez l'ordinateur virtuel.



18

18

Pour créer un nouvel ordinateur validez le bouton créer un ordinateur virtuel.

**Laissez-vous guider par l'assistant:
donnez un nom à l'ordinateur virtuel**

19 L'ordinateur virtuel va s'appeler PC-virtuelxp.

Donnez un nom à l'ordinateur virtuel; ici PC-virtuelxp.

**Laissez-vous guider par l'assistant:
enregistrez les paramètres de l'ordinateur**

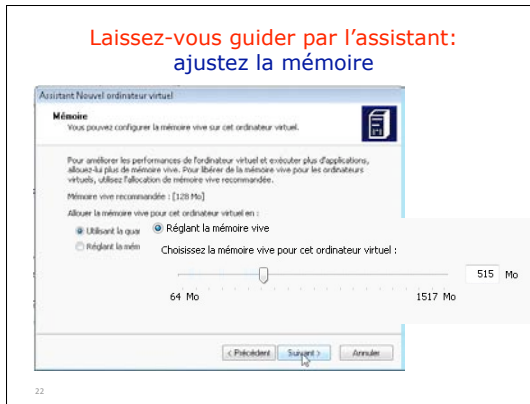
20 Enregistrement du fichier paramètres (xx.vmc).

Les paramètres de l'ordinateur virtuel vont être enregistrés sous le nom de PC-virtuelxp.vmc dans le dossier Mes ordinateurs virtuels.

**Laissez-vous guider par l'assistant:
choisissez le système d'exploitation**

21

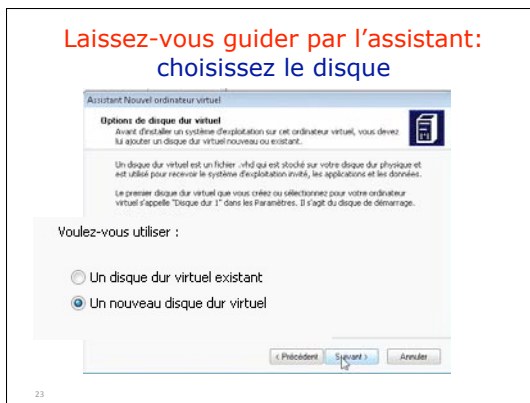
Choisissez le système d'exploitation qui sera utilisé par l'ordinateur virtuel. Ici c'est Windows xp avec 128 Mo (que nous ajusterons) et un disque dynamique virtuel de 65536 Mo maximum.



Donnez la taille de la mémoire de l'ordinateur virtuel. La mémoire recommandée est 128 Mo pour Windows xp.

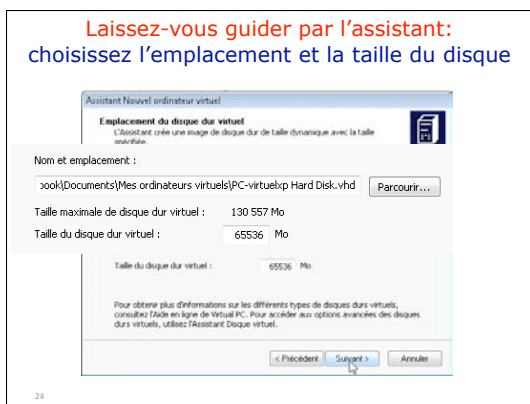
Pour ajuster la taille de la mémoire, déplacez le curseur, à droite (pour l'augmenter), à gauche (pour la diminuer).

Ici la mémoire allouée est de 515 Mo. Tenez compte de la taille de la mémoire réelle de l'ordinateur physique pour allouer la taille mémoire de l'ordinateur virtuel.



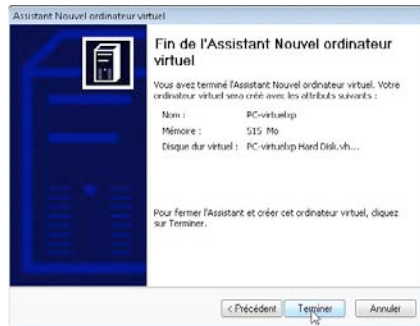
Choisissez le disque qui contiendra Windows xp, les applications et vos données. Il est possible d'utiliser un disque virtuel existant.

Ici choix d'un nouveau disque virtuel.



Choisissez l'emplacement pour stocker le disque qui hébergera le système d'exploitation. Le disque créé est de taille dynamique et il est stocké dans le dossier Mes ordinateurs virtuels. Il est possible d'allouer une taille maximum supérieure à la taille réelle du disque dur physique. Il est conseillé d'utiliser des disques physiques formaté en NTFS.

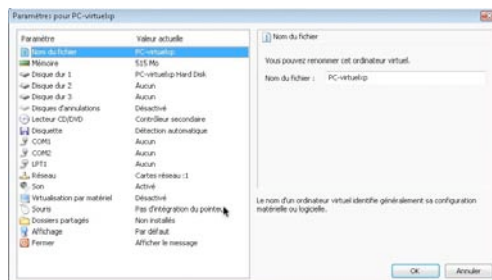
C'est terminé.



25

Pour terminer la création de l'ordinateur virtuel cliquez sur le bouton terminer. L'ordinateur virtuel s'appelle PC-virtuelxp et la taille mémoire allouée est de 515 Mo.

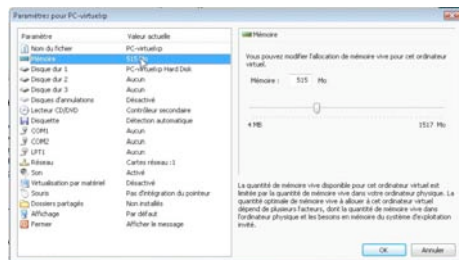
Paramètres de l'ordinateur virtuel



26

Voici les paramètres de l'ordinateur virtuel tel qu'il vient d'être créé. Il est possible de modifier les paramètres.

Paramètres de l'ordinateur virtuel: la mémoire



27

Vous pouvez modifier la mémoire allouée à l'ordinateur virtuel en déplaçant le curseur à gauche (pour diminuer) ou à droite (pour augmenter la mémoire).

Paramètres de l'ordinateur virtuel: le disque pour Windows xp

28

Paramètres de l'ordinateur virtuel: le réseau

Paramètres pour PC-virtualip

Paramètre	Valeur actuelle
Nom du fichier	PC-virtualip
Mémoire	SCSI
1 ^{er} Disque dur 1	PC-virtualip Hard Disk
1 ^{er} Disque dur 2	Auton
1 ^{er} Disque dur 3	Auton
Disques d'écrans	Défectueux
Contrôleur SCSI(0)	Contrôleur secondaire
Disquette	Détection automatique
COM1	Auton
COM2	Auton
LPT1	Auton
LPT2	Auton
Son	Auton
Vidéo (par matériel)	Défectueux
Souris	Pas d'intégration du porteur non installée
Contrôleurs partage	
Affichage	afficher le message
Clavier	

Carte réseau

Nombre de cartes réseau: 1

Carte 1: Intel(R) Virtual Ethernet Controller

Carte 2: Non connectée

Carte 3: Non connectée

Carte 4: Non connectée

Vous pouvez sélectionner le nombre de cartes réseau, mais vous ne pouvez choisir que la première carte réseau virtuelle. Vous pouvez sélectionner la carte réseau de l'ordinateur d'hôte qui sera utilisée pour les communications par réseau avec chaque carte réseau virtuelle. Vous pouvez également sélectionner le réseau local ou, pour la première carte réseau, le réseau par défaut.

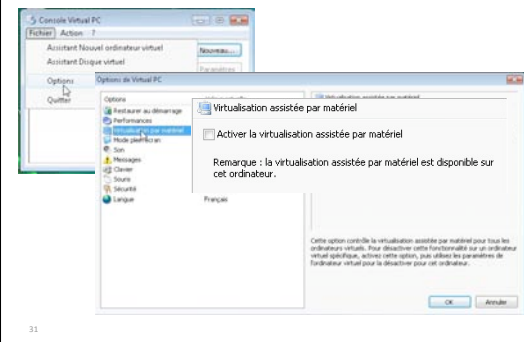
OK Annuler

29

[illegible]

30

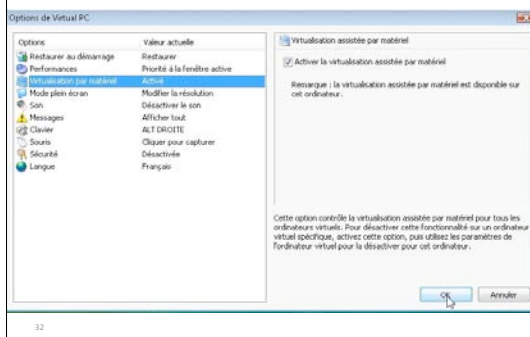
Activation de la virtualisation par matériel.



31

Pour mettre en œuvre l'activation de la virtualisation par matériel (si votre ordinateur le permet), allez dans le menu fichier, options de la console Virtual PC.
Sélectionnez virtualisation par matériel, cochez la case activer la virtualisation par matériel.
Cette activation n'est possible que si votre matériel a cette facilité; ce qui est notre cas .

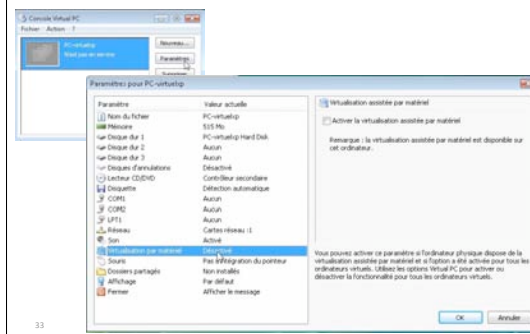
Activation de la virtualisation par matériel.



32

Pour terminer sur l'activation de la virtualisation par matériel cliquez sur le bouton OK.
Il est possible de désactiver cette fonctionnalité pour un ordinateur virtuel donné.

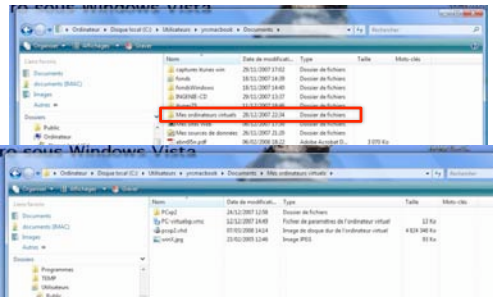
Activation/désactivation de la virtualisation par matériel pour un ordinateur virtuel.



33

Pour chaque ordinateur virtuel il faudra activer ou désactiver la virtualisation par matériel.
Sélectionnez l'ordinateur virtuel (ici Pc-virtuelxp), cliquez sur le bouton paramètres.
Sélectionnez Virtualisation par matériel, cochez la case activer la virtualisation par matériel et terminez sur OK.

Fichiers sur l'ordinateur hôte

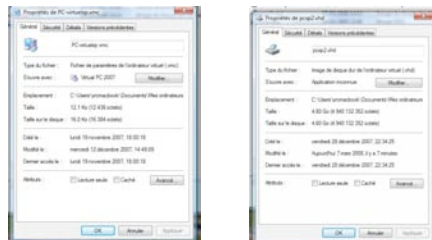


34

Ici sur l'ordinateur hôte (l'ordinateur sous Vista qui contient l'application Virtuel PC 2007), dans le dossier Mes ordinateurs virtuels, le fichier paramètre est PC-virtuelxp.vmc (taille 13 Ko) et le disque Windows xp est pcxp2.vhd (taille 4,6 Go).

34

Les fichiers de Virtual PC 2007



Fichier paramètres
de l'ordinateur virtuel

Fichier Windows de l'ordinateur virtuel

35

A gauche le fichier paramètre (.vmc); à droite le fichier recevant le système d'exploitation, les applications et les données (.vhd). Il est possible d'ajouter 2 disques virtuels supplémentaires.

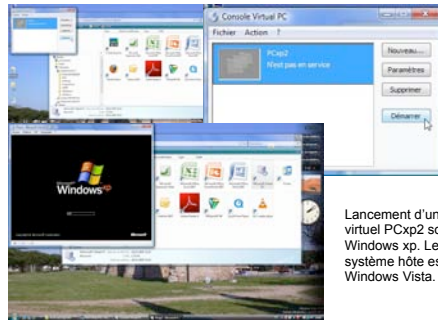
35

Exécution d'un PC Virtuel



36

Lancement d'un PC Virtuel



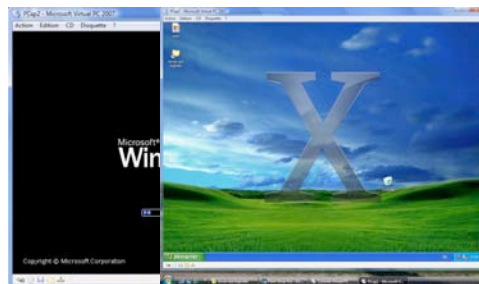
Lancement d'un PC virtuel PCxp2 sous Windows xp. Le système hôte est sous Windows Vista.

37

Au lancement de Windows xp, le système d'exploitation est dans une petite fenêtre. La taille de la fenêtre pour Windows xp est ajustable et peu même prendre la totalité de l'écran de l'ordinateur hôte. Il faut, bien entendu installer Windows xp au premier lancement; cette opération n'est pas détaillée dans cette présentation.

Vous pouvez vous reporter au dossier sur Virtual PC 7
<http://www.augfrance.com/Microcam06/vpc7/vpc704.html>

Lancement d'un PC Virtuel

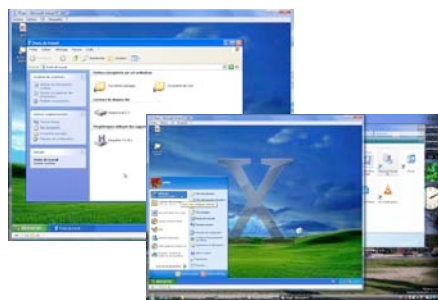


Démarrage du PC sous Windows xp sur un ordinateur sous Windows Vista.

38

Le système hôte Windows Vista peut être installé sur un PC ou sur un Macintosh à processeur Intel. Ici les collines verdoyantes ont été personnalisées; c'était le fond d'écran que j'utilisais avec Virtual PC 7 (version pour Macintosh sur PowerPC G3, G4 et G5).

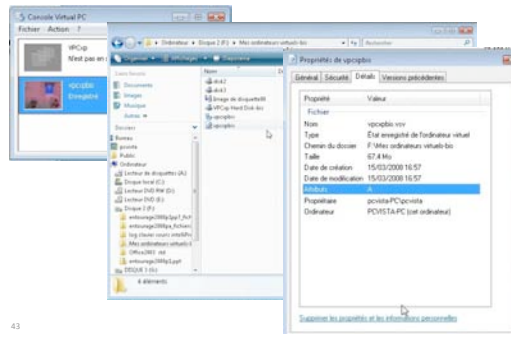
Lancement d'un PC Virtuel



39

Le système d'exploitation virtuel est dans une fenêtre, qui est ajustable. La souris est limitée à la fenêtre de l'ordinateur virtuel, tant que vous n'installez pas les compléments (vmadditions).

Quel arrêt de l'ordinateur virtuel?



43

Dans la console l'ordinateur virtuel sauvegardé est signalé par la mention enregistré. Un fichier supplémentaire (avec l'extension .vsv) sera enregistré dans le dossier contenant les fichiers de l'ordinateur virtuel.

Un redémarrage rapide



44

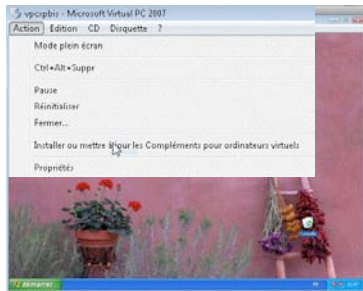
Ce qui aura l'avantage d'un redémarrage rapide, sans passer par les phases de lancement et d'initialisation de Windows xp.

Installer les compléments pour ordinateurs virtuels



45

Installer les compléments



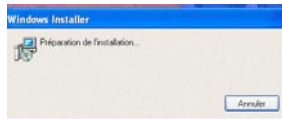
46

46

Installer les compléments



47



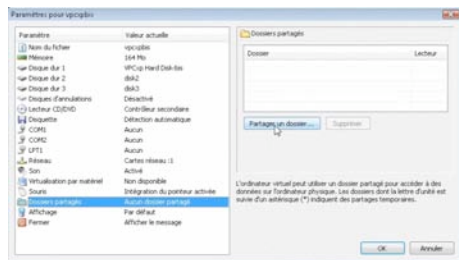
47

Partager un
dossier
entre
l'ordinateur
hôte et
l'ordinateur

48

48

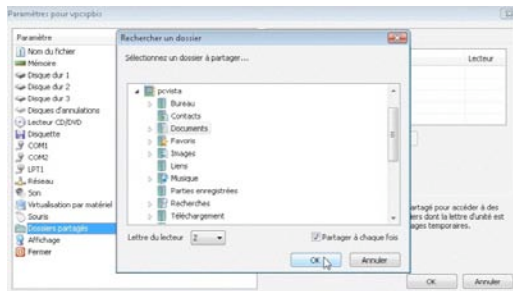
Partager un dossier



49

Il est possible de partager un dossier (ou un fichier) entre l'ordinateur hôte et un ordinateur virtuel. Cette fonctionnalité n'est disponible que si les compléments (vmadditions) ont été installés au préalable. Allez dans les paramètres depuis la console, cliquez sur dossier partagé puis sur le bouton partager un dossier.

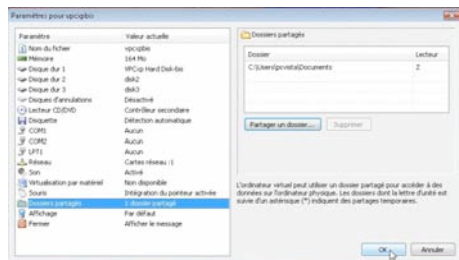
Partager un dossier



50

Choisissez un dossier sur l'ordinateur hôte. Ici le dossier documents de l'utilisateur pcvista sera partagé. Choisissez une lettre pour le lecteur (ici Z). Si vous voulez partager à chaque fois le dossier, cochez la case partager à chaque fois. Cliquez sur OK pour valider votre choix.

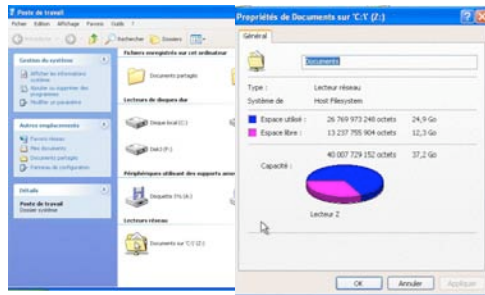
Partager un dossier



51

Dans paramètre dossier partagé, cliquez sur OK pour terminer l'activation du partage sur le dossier.

Partager un dossier



Le dossier partagé est vu comme un dossier sur le réseau.

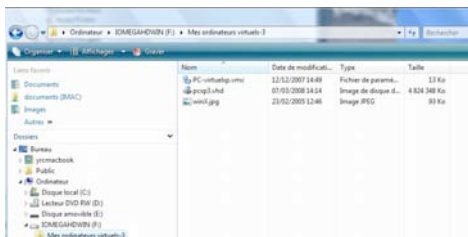
52

Création d'un autre PC virtuel depuis un disque existant.



53

Création d'un autre PC virtuel depuis un disque existant.



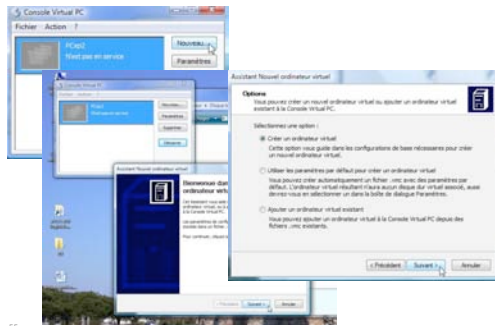
Ici j'ai copié mon dossier avec les fichiers de Virtual PC 2007 contenus dans Mes ordinateurs virtuels que j'ai renommé Mes ordinateurs virtuels-3.

J'ai renommé le fichier contenant Windows xp et les applications en pcxp3.vhd.

J'ai gardé, provisoirement, le fichier paramètre d'origine PC-virtualxp.vmc.

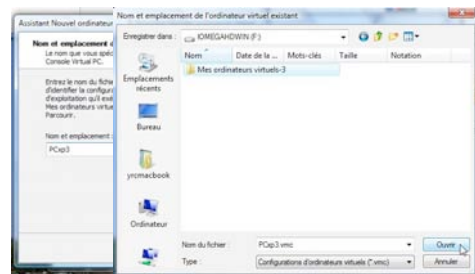
54

Création d'un autre PC virtuel



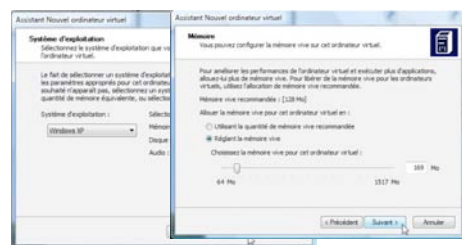
55

Création d'un autre PC virtuel: localisation du disque



56

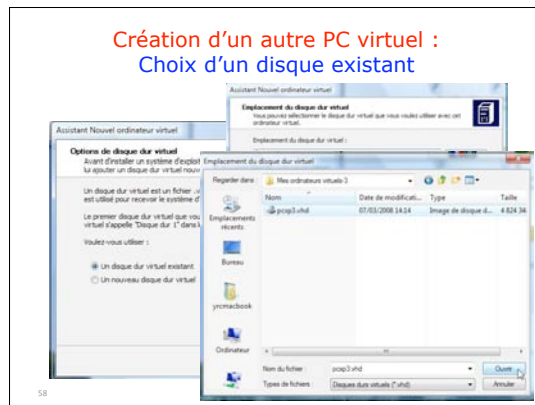
Création d'un autre PC virtuel : Choix de l'OS et de la taille mémoire



57

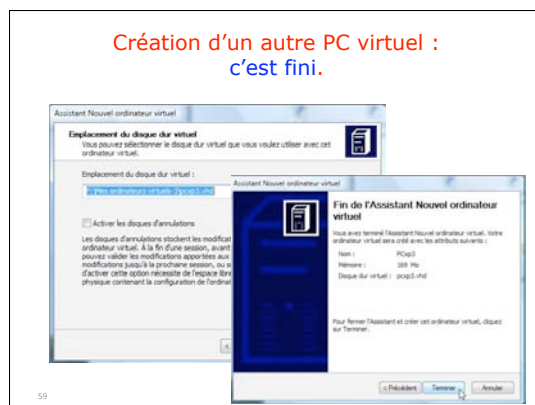
Je vais créer un PC Virtuel supplémentaire nommé PCxp3 dans le dossier Mes ordinateurs virtuels-3.
Le fichier paramètre sera PCxp3.vmc.
Le dossier Mes ordinateurs virtuels-3 est sur un disque amovible avec interface USB 2 et qui se nomme IOMEGAHDWIN et qui est formaté sous NTFS.

Après avoir choisi l'emplacement de l'ordinateur Virtuel, je vais choisir l'OS et la taille mémoire.
Comme je vais utiliser une copie d'un fichier xx.vhd qui était sous Windows xp, je vais choisir Windows xp;
par contre la mémoire allouée à cet Os pourra être différente de la taille mémoire qui correspondait au fichier .vhd copié.



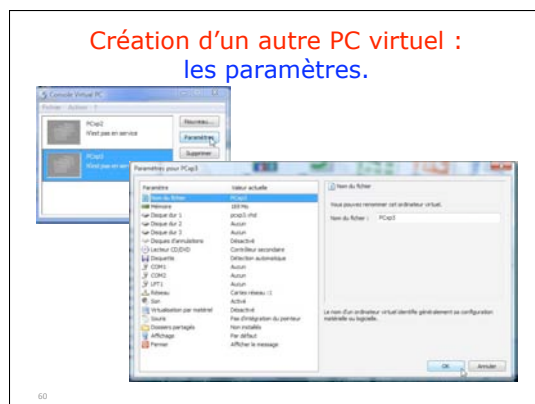
58

Ici je vais choisir un disque existant nommé pcxp3.vhd dans le dossier Mes ordinateurs virtuels-3 sur le disque IOMEGA (c'est un disque amovible avec interface USB 2).

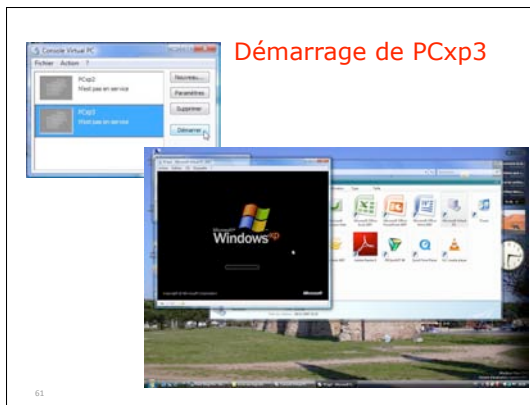


59

Fin de l'opération de création de l'ordinateur virtuel supplémentaire.



60



Après avoir lancé le Pcxp3, j'ai changé le fond d'écran pour personnaliser mes différents ordinateurs virtuels.

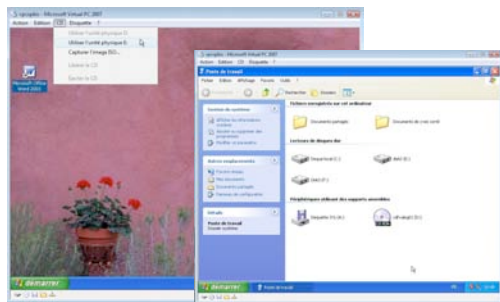
Utiliser le lecteur de CD/DVD de l'ordinateur hôte



64

64

Utiliser le CD/DVD de l'ordinateur hôte



65

65

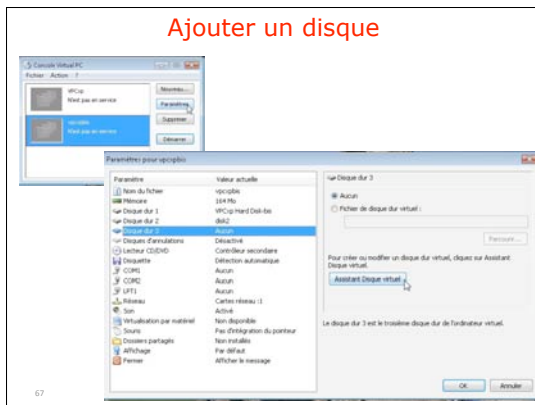
Pour utiliser le lecteur de CD ou DVD de l'ordinateur hôte, allez dans le menu CD de Virtual PC. Choisissez l'unité physique du lecteur de l'ordinateur hôte (ici unité physique E:).



Ajouter un disque à un ordinateur virtuel

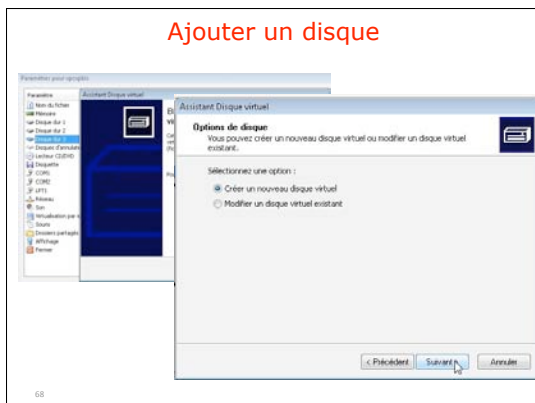
66

66



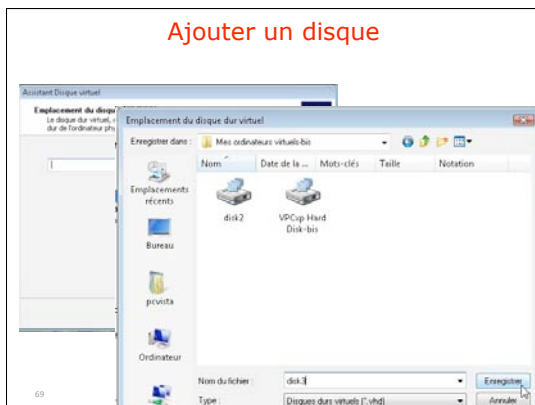
Au départ l'ordinateur virtuel est équipé d'un disque sur lequel on installera le système d'exploitation, les programmes et les données de l'ordinateur virtuel. Il est possible d'ajouter 1 ou 2 disques supplémentaires. Ici j'avais ajouté un deuxième disque; je vais installer un troisième disque en détaillant le processus. Je sélectionne disque dur 3 des paramètres de l'ordinateur vpcxpbis et je vais me faire assister par l'assistant disque virtuel.

67



Je choisis créer un nouveau disque virtuel.

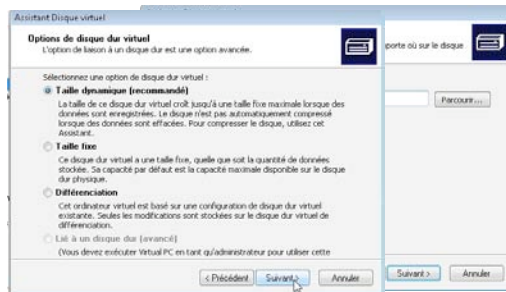
68



Je choisis l'emplacement où sera stocké mon disque. Le disque disk3 sera stocké dans le dossier Mes ordinateurs virtuels-bis.

69

Ajouter un disque



70

Je choisis une taille dynamique pour mon disk3.

70

Ajouter un disque

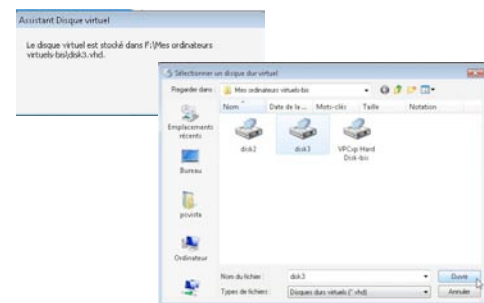


71

Je choisis ensuite une taille maximum (16384 Mo)et je termine l'assistant en cliquant sur le bouton terminer.

71

Ajouter un disque

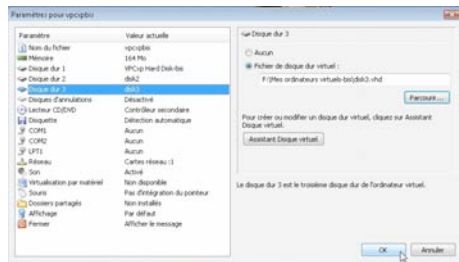


72

Mon disk3 a été créé.

72

Ajouter un disque

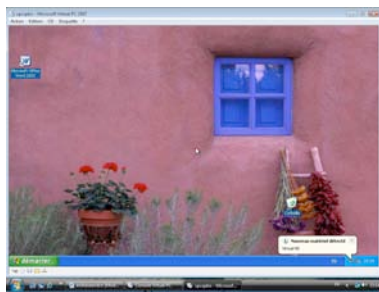


73

Les paramètres de vpxpbis indiquent que l'ordinateur virtuel est configuré avec 3 disques.

73

Ajouter un disque



74

Lors du redémarrage de mon ordinateur virtuel, Windows xp a détecté la présence d'un nouveau disque.

74

Allouer,
formater un
disque sous
Windows^{XP}

75

75

[illegible]

76

www.communautes-numeriques.net

